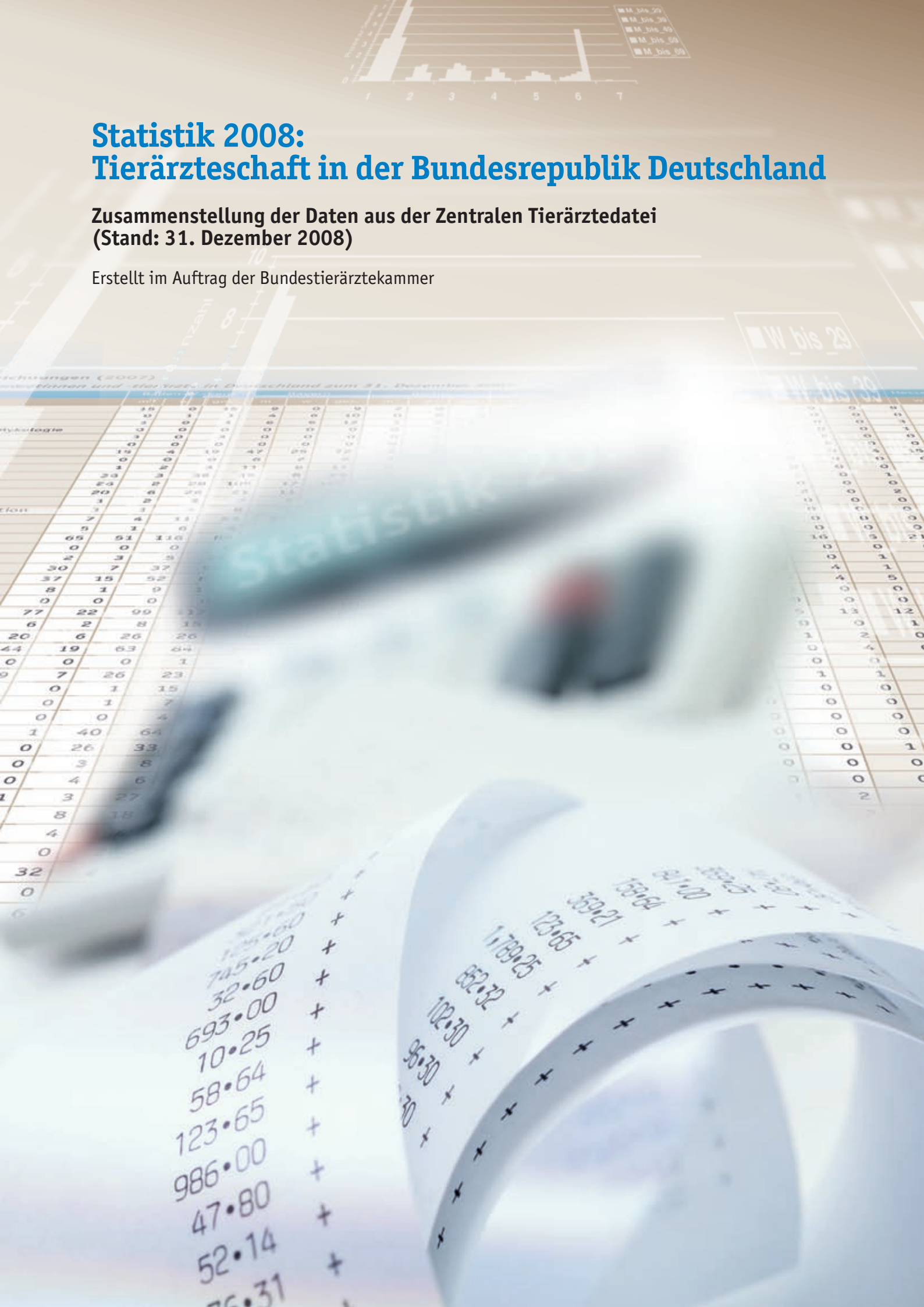


Statistik 2008: Tierärzteschaft in der Bundesrepublik Deutschland

Zusammenstellung der Daten aus der Zentralen Tierärztedatei
(Stand: 31. Dezember 2008)

Erstellt im Auftrag der Bundestierärztekammer



Statistik 2008: Tierärzteschaft in der Bundesrepublik Deutschland

Art der Berufsausübung (2008)

Tab. 1: Anzahl der Tierärztinnen und Tierärzte in Deutschland zum 31. Dezember 2008

Kammerbereich	Baden-W.-berg			Bayern			Berlin			Brandenburg			Bremen			Hamburg			Hessen			M.-Vorpomern		
	m	w	ges.	m	w	ges.	m	w	ges.	m	w	ges.	m	w	ges.	m	w	ges.	m	w	ges.	m	w	ges.
Tierärztlich Tätige																								
Praktizierende Tierärzte ges.	668	503	1171	1329	853	2182	169	194	363	355	192	547	30	28	58	64	85	149	417	479	896	224	80	304
- in Einzelpraxis	458	359	817	985	706	1691	126	129	255	284	152	436	23	22	45	51	61	112	311	379	690	193	67	260
- in Gemeinschaftspraxis	194	128	322	310	135	445	40	54	94	49	36	85	6	5	11	13	24	37	90	89	179	21	11	32
- in Gruppenpraxis	16	16	32	34	12	46	3	11	14	22	4	26	1	1	2	0	0	0	16	11	27	10	2	12
Nutztiere*	52	17	69	350	64	414	2	1	3	71	16	87	2	1	3	2	2	4	47	21	68	48	10	58
Kleintiere*	189	318	507	372	645	1017	160	187	347	88	100	188	25	26	51	56	75	131	188	327	515	29	30	59
Nutztiere und Kleintiere*	427	168	595	607	144	751	7	6	13	196	76	272	3	1	4	6	8	14	182	131	313	147	40	187
- Mit Fleischuntersuchung*	0	0	0	487	52	539	0	0	0	80	12	92	2	0	2	1	0	1	105	33	138	102	24	126
- Mit instrumenteller Besamung*	0	0	0	367	31	398	0	0	0	14	2	16	0	0	0	0	0	0	59	10	69	41	6	47
Praxisassistenten ges.	91	431	522	195	642	837	22	78	100	43	104	147	2	24	26	9	45	54	71	300	371	15	56	71
Praxisvertreter ges.	11	32	43	25	100	125	6	15	21	5	13	18	1	1	2	0	4	4	8	31	39	2	2	4
Angestellte in der Landwirtschaft ges.	0	1	1	21	23	44	2	9	11	0	0	0	1	0	1	1	7	8	5	10	15	2	3	5
Beamtete Tierärzte ges.	117	53	170	278	159	437	41	23	64	14	10	24	4	2	6	11	12	23	86	46	132	22	18	40
In der Veterinärverwaltung	86	43	129	193	110	303	16	9	25	9	10	19	3	2	5	5	11	16	39	31	70	8	14	22
- Davon Bund	0	0	0	7	6	13	2	0	2	0	0	0	0	0	0	0	3	3	1	2	3	0	0	0
- Land	53	27	80	151	91	242	11	3	14	3	2	5	3	2	5	4	8	12	31	22	53	3	3	6
- Kreis/Gemeinde	33	16	49	35	13	48	3	6	9	6	8	14	0	0	0	1	0	1	7	7	14	5	11	16
Institut/Amt	22	8	30	31	15	46	6	7	13	4	0	4	0	0	0	2	1	3	10	6	16	13	4	17
- Davon Bundesamt/-institut	2	0	2	3	1	4	5	7	12	3	0	3	0	0	0	0	0	0	6	3	9	7	2	9
- Landesuntersuchungsamt	11	7	18	24	9	33	1	0	1	1	0	1	0	0	0	1	1	2	4	2	6	5	1	6
- Tiergesundheitsdienst und sonstige Einrichtung	9	1	10	4	5	9	0	0	0	0	0	0	0	0	0	1	0	1	0	1	1	1	1	2
Vet.-med. Bildungsstätte	0	0	0	48	31	79	18	7	25	1	0	1	0	0	0	0	0	0	32	6	38	0	0	0
Andere Hochschule oder Universität	9	2	11	6	3	9	1	0	1	0	0	0	1	0	1	4	0	4	5	3	8	1	0	1
Angestellte Tierärzte - öffentlicher Dienst ges.	136	233	369	216	362	578	110	227	337	72	75	147	14	14	28	13	25	38	85	225	310	63	67	130
In der Veterinärverwaltung	56	120	176	24	53	77	18	25	43	37	56	93	7	3	10	3	9	12	20	21	41	24	31	55
- Davon Bund	0	0	0	1	7	8	1	2	3	0	0	0	1	1	2	1	3	4	1	0	1	0	0	0
- Land	44	91	135	14	26	40	8	8	16	10	12	22	6	2	8	2	3	5	11	13	24	4	6	10
- Kreis/Gemeinde	12	29	41	9	20	29	9	15	24	27	44	71	1	0	1	0	3	3	8	8	16	20	25	45
Institut/Amt	40	67	107	91	88	179	38	99	137	27	14	41	3	3	6	5	10	15	13	32	45	32	29	61
- Davon Bundesamt/-institut	1	1	2	3	7	10	22	64	86	8	4	12	0	0	0	2	3	5	7	12	19	17	17	34
- Landesuntersuchungsamt	10	21	31	14	24	38	3	8	11	12	4	16	2	3	5	1	2	3	5	11	16	7	6	13
- Tiergesundheitsdienst und sonstige Einrichtung	29	45	74	74	57	131	13	27	40	7	6	13	1	0	1	2	5	7	1	9	10	8	6	14
Vet.-med. Bildungsstätte	0	0	0	45	151	196	39	72	111	0	0	0	0	0	0	0	0	0	39	127	166	0	0	0
Andere Hochschule oder Universität	40	46	86	56	70	126	15	31	46	8	5	13	4	8	12	5	6	11	13	45	58	7	7	14
Tierärzte in Privatw./Industrie ges.	65	67	132	79	135	214	48	63	111	27	17	44	2	1	3	9	8	17	58	66	124	20	15	35
- Davon Pharmazeutische Industrie	65	67	132	75	129	204	47	61	108	26	16	42	2	0	2	9	7	16	55	64	119	20	14	34
- Fleischwaren- und Lebensmittelindustrie	0	0	0	3	2	5	1	1	2	1	1	2	0	0	0	0	0	0	2	1	3	0	0	0
- Futtermittelindustrie	0	0	0	1	4	5	0	1	1	0	0	0	1	1	2	1	1	2	1	1	2	0	1	1
Tierärzte in der Bundeswehr ges.	1	0	1	17	9	26	0	1	1	0	1	1	0	0	0	0	0	0	0	0	0	3	0	3
- Davon Beamte	1	0	1	14	3	17	0	1	1	0	1	1	0	0	0	0	0	0	0	0	0	0	0	0
- Angestellte	0	0	0	3	6	9	0	0	0	0	0	0	0	0	0	0	0	0	0	0	0	3	0	3
Tierärzte mit anderer vet.-med. Tätigkeit ges.	14	29	43	37	99	136	18	27	45	11	17	28	0	0	0	4	5	9	15	42	57	6	6	12
Referendare	0	0	0	6	12	18	0	0	0	0	0	0	0	0	0	0	0	0	0	0	0	1	2	3
Tierärzte im Ausland ges.	28	43	71	27	61	88	22	40	62	6	8	14	1	0	1	0	5	5	18	25	43	1	3	4
Summe der tierärztlich Tätigen	1131	1392	2523	2230	2455	4685	438	677	1115	533	437	970	55	70	125	111	196	307	763	1224	1987	359	252	611
Nicht/nicht mehr tierärztlich Tätige																								
Berufsfremd tätige Tierärzte	17	26	43	90	160	250	19	30	49	20	26	46	1	3	4	3	6	9	9	22	31	23	18	41
Tierärzte ohne Berufsausübung	24	182	206	57	272	329	26	142	168	4	19	23	5	15	20	5	31	36	22	135	157	20	35	55
Arbeitslose Tierärzte	11	54	65	32	94	126	12	54	66	15	27	42	0	1	1	0	9	9	6	27	33	4	6	10
Doktoranden/Hospitanten ohne Entgelt	4	42	46	35	168	203	15	126	141	2	1	3	1	1	2	0	10	10	15	76	91	2	25	27
Tierärzte im Ruhestand	475	41	516	866	114	980	196	99	295	351	84	435	23	2	25	36	16	52	258	35	293	353	84	437
Tierärzte in Elternzeit	0	49	49	0	119	119	0	21	21	1	12	13	0	2	2	0	6	6	0	69	69	0	11	11
Summe der nicht bzw. nicht mehr tierärztlich Tätigen	531	394	925	1080	927	2007	268	472	740	393	169	562	30	24	54	44	78	122	310	364	674	402	179	581
Tierärzte insgesamt	1662	1786	3448	3310	3382	6692	706	1149	1855	926	606	1532	85	94	179	155	274	429	1073	1588	2661	761	431	1192

* zusätzliche Angaben, die sich nicht in der Gesamtzahl widerspiegeln

Zusammenstellung der Daten aus der Zentralen Tierärztedatei (Stand: 31. Dezember 2008)

Erstellt im Auftrag der Bundestierärztekammer

Niedersachsen			Nordrhein			Westfalen-Lippe			Rheinland-Pfalz			Saarland			Sachsen			Sachsen-Anhalt			Schlesw.-Holst.			Thüringen			gesamt					
m	w	ges.	m	w	ges.	m	w	ges.	m	w	ges.	m	w	ges.	m	w	ges.	m	w	ges.	m	w	ges.	m	w	ges.	m	w	ges.	m	w	ges.
916	633	1549	534	471	1005	544	358	902	258	217	475	65	49	114	411	165	576	253	104	357	330	257	587	217	94	311	6784	4762	11546			
567	484	1051	415	361	776	394	269	663	206	162	368	49	35	84	317	120	437	216	85	301	217	199	416	174	79	253	4986	3669	8655			
311	122	433	110	96	206	139	80	219	43	51	94	16	13	29	59	30	89	26	15	41	107	51	158	22	9	31	1556	949	2505			
38	27	65	9	14	23	11	9	20	9	4	13	0	1	1	35	15	50	11	4	15	6	7	13	21	6	27	242	144	386			
221	40	261	52	19	71	119	31	150	10	6	16	0	1	1	40	12	52	53	10	63	49	14	63	26	5	31	1144	270	1414			
185	408	593	308	387	695	180	257	437	83	132	215	32	33	65	101	84	185	45	51	96	95	154	249	32	41	73	2168	3255	5423			
510	185	695	174	65	239	245	70	315	165	79	244	33	15	48	270	69	339	155	43	198	186	89	275	159	48	207	3472	1237	4709			
233	48	281	2	0	2	107	30	137	84	20	104	12	0	12	192	58	250	95	21	116	98	18	116	28	5	33	1628	321	1949			
87	8	95	2	1	3	16	4	20	25	2	27	8	0	8	0	1	1	0	0	0	42	5	47	2	0	2	663	70	733			
225	569	794	92	416	508	100	466	566	43	222	265	5	52	57	39	115	154	17	52	69	75	233	308	11	66	77	1055	3871	4926			
22	24	46	10	29	39	18	20	38	1	6	7	0	2	2	6	5	11	0	0	0	7	13	20	1	0	1	123	297	420			
8	13	21	5	7	12	8	5	13	4	10	14	0	0	0	3	5	8	3	2	5	3	8	11	0	0	0	66	103	169			
162	80	242	73	59	132	82	63	145	34	12	46	7	4	11	29	11	40	13	6	19	30	22	52	4	0	4	1007	580	1587			
92	64	156	65	55	120	74	56	130	24	10	34	7	3	10	10	7	17	12	6	18	23	19	42	3	0	3	669	450	1119			
1	1	2	14	6	20	0	0	0	0	0	0	0	0	0	0	0	0	2	1	1	2	0	0	0	0	0	0	28	19	47		
20	19	39	5	9	14	15	23	38	12	2	14	7	3	10	2	2	4	5	5	10	3	3	6	2	0	2	330	224	554			
71	44	115	46	40	86	59	33	92	12	8	20	0	0	0	8	5	13	5	1	6	19	15	34	1	0	1	311	207	518			
18	5	23	2	3	5	5	6	11	9	2	11	0	1	1	0	0	0	0	0	0	3	3	6	1	0	1	126	61	187			
0	0	0	0	1	1	0	0	0	0	0	0	0	0	0	0	0	0	0	0	0	2	1	3	1	0	1	29	15	44			
9	4	13	2	1	3	4	2	6	8	2	10	0	1	1	0	0	0	0	0	0	1	2	3	0	0	0	71	32	103			
9	1	10	0	1	1	1	4	5	1	0	1	0	0	0	0	0	0	0	0	0	0	0	0	0	0	0	26	14	40			
42	9	51	0	0	0	0	0	0	1	0	1	0	0	0	19	4	23	0	0	0	0	0	0	0	0	0	161	57	218			
10	2	12	6	1	7	3	1	4	0	0	0	0	0	0	0	0	1	0	1	4	0	4	0	0	0	0	51	12	63			
224	393	617	44	123	167	103	107	210	36	40	76	1	12	13	121	205	326	73	74	147	34	53	87	75	75	150	1420	2310	3730			
41	64	105	24	43	67	36	55	91	13	18	31	0	9	9	52	56	108	48	38	86	11	19	30	41	36	77	455	656	1111			
0	2	2	1	3	4	0	0	0	0	1	1	0	0	0	0	0	0	3	0	3	0	1	1	0	1	1	8	21	29			
3	17	20	0	0	0	2	3	5	5	1	6	0	8	8	6	9	15	7	2	9	0	2	2	6	4	10	128	207	335			
38	45	83	23	40	63	34	52	86	8	16	24	0	1	1	46	47	93	38	36	74	11	16	27	35	31	66	319	428	747			
35	54	89	8	17	25	20	23	43	11	8	19	1	1	2	23	29	52	14	19	33	10	15	25	25	32	57	396	540	936			
6	4	10	0	2	2	1	0	1	0	0	0	0	0	0	0	0	2	2	4	1	6	7	7	17	24	77	139	216				
12	11	23	1	12	13	11	16	27	8	7	15	1	1	2	19	23	42	12	14	26	6	2	8	10	10	20	134	175	309			
17	39	56	7	3	10	8	7	15	3	1	4	0	0	0	4	6	10	0	3	3	3	7	10	8	5	13	185	226	411			
78	193	271	0	0	0	0	0	0	1	3	4	0	0	0	41	106	147	1	2	3	0	0	0	0	1	1	244	655	899			
70	82	152	12	63	75	47	29	76	11	11	22	0	2	2	5	14	19	10	15	25	13	19	32	9	6	15	325	459	784			
60	46	106	78	79	157	16	25	41	59	52	111	1	6	7	28	12	40	31	30	61	17	19	36	21	6	27	619	647	1266			
44	28	72	72	77	149	14	14	28	58	51	109	1	4	5	26	12	38	28	29	57	15	18	33	20	6	26	577	597	1174			
8	4	12	1	0	1	1	7	8	0	1	1	0	0	0	0	0	0	3	1	4	2	0	2	0	0	0	22	18	40			
8	14	22	5	2	7	1	4	5	1	0	1	0	2	2	2	0	2	0	0	0	0	1	1	1	0	1	20	32	52			
4	1	5	4	0	4	0	0	0	12	9	21	0	0	0	0	0	0	2	2	4	11	6	17	0	0	0	54	29	83			
4	1	5	4	0	4	0	0	0	11	3	14	0	0	0	0	0	0	0	2	2	10	3	13	0	0	0	44	14	58			
0	0	0	0	0	0	0	0	0	1	6	7	0	0	0	0	0	0	2	0	2	1	3	4	0	0	0	10	15	25			
51	46	97	18	35	53	6	22	28	3	2	5	1	0	1	11	8	19	2	3	5	8	13	21	1	4	5	206	358	564			
5	15	20	1	3	4	0	0	0	0	0	0	0	0	0	1	6	7	0	2	2	0	0	0	0	0	0	14	40	54			
24	69	93	0	1	1	4	12	16	6	19	25	2	3	5	1	8	9	3	2	5	8	36	44	1	3	4	152	338	490			
1701	1889	3590	859	1223	2082	881	1078	1959	456	589	1045	82	128	210	650	540	1190	397	277	674	523	660	1183	331	248	579	11500	13335	24835			
55	54	109	28	30	58	24	30	54	11	34	45	3	2	5	19	21	40	12	6	18	8	26	34	6	7	13	348	501	849			
59	327	386	32	108	140	2	4	6	3	15	18	1	5	6	1	10	11	0	0	0	13	62	75	5	2	7	279	1364	1643			
17	61	78	26	56	82	45	118	163	6	16	22	1	7	8	11	16	27	10	5	15	10	18	28	7	11	18	213	580	793			
42	193	235	5	21	26	1	14	15	1	5	6	2	2	4	12	19	31	0	4	4	2	9	11	0	7	7	139	723	862			
525	56	581	262	35	297	295	26	321	137	9	146	19	4	23	290	70	360	269	49	318	229	31	260	253	35	288	4833	789	5622			
1	60	61	0	24	24	0	0	0	1	20	21	0	4	4	2	37	39	0	8	8	0	39	39	0	3	3	5	484	489			
699	751	1450	353	274	627	367	192	559	159	99	258	26	24	50	335	173	508	291	72	363	262	185	447	271	65	336	5817	4441	10258			
2400	2640	5040	1212	1497	2709	1248	1270	2518	615	688	1303	108	152	260	985	713	1698	688	349	1037	785	845	1630	602	313	915	17321	17777	35098			

Gebietsbezeichnungen (2008)

Tab. 2: Fachtierärztinnen und -tierärzte in Deutschland zum 31. Dezember 2008

Kammerbereich	Baden-W.berg			Bayern			Berlin			Brandenburg			Bremen			Hamburg			Hessen			M.-Vorpommern		
	m	w	ges.	m	w	ges.	m	w	ges.	m	w	ges.	m	w	ges.	m	w	ges.	m	w	ges.	m	w	ges.
01 Allgemeinpraxis	14	0	14	9	1	10	2	0	2	12	0	12	0	0	0	0	0	0	9	2	11	0	0	0
02 Anästhesiologie	0	1	1	4	5	9	0	0	0	0	0	0	0	0	0	0	0	0	0	1	1	0	0	0
03 Anatomie	2	0	2	6	6	12	7	5	12	1	0	1	0	0	0	0	0	0	3	3	6	0	0	0
04 Bakteriologie und Mykologie	0	0	0	0	0	0	1	0	1	0	0	0	0	0	0	0	0	1	0	1	0	1	0	1
05 Bienen	3	0	3	0	0	0	0	0	0	0	0	0	1	0	1	0	0	0	0	0	0	0	0	0
06 Biochemie	0	0	0	0	0	0	0	0	0	0	0	0	0	0	0	0	0	0	0	0	0	0	0	0
07 Chirurgie	15	4	19	47	25	72	6	2	8	3	1	4	0	0	0	4	0	4	15	9	24	4	0	4
08 Epidemiologie	0	0	0	6	2	8	4	1	5	16	3	19	0	0	0	0	0	0	0	0	0	1	0	1
09 Fische	1	2	3	12	5	17	0	2	2	2	1	3	0	0	0	0	0	0	3	0	3	0	0	0
10 Fleischhygiene	36	3	39	33	8	41	5	1	6	16	3	19	4	0	4	1	0	1	3	1	4	15	3	18
11 Reproduktionsmedizin	26	4	30	104	19	123	7	0	7	7	3	10	0	0	0	0	0	0	23	8	31	6	1	7
12 Geflügel	19	6	25	21	12	33	12	6	18	19	15	34	1	0	1	2	0	2	8	4	12	8	10	18
13 Immunologie	1	2	3	8	1	9	0	0	0	0	0	0	0	0	0	0	0	0	3	1	4	0	0	0
14 Informatik und Dokumentation	3	1	4	8	3	11	2	1	3	0	0	0	0	0	0	0	0	0	2	0	2	0	0	0
15 Innere Medizin	7	4	11	24	26	50	2	0	2	0	2	2	0	1	1	0	0	0	8	4	12	0	0	0
16 Kleine Wiederkäuer	5	0	5	4	3	7	0	0	0	16	6	22	0	0	0	0	0	0	0	1	1	13	4	17
17 Klein- und Heimtiere	64	54	118	91	60	151	17	33	50	23	28	51	4	1	5	16	5	21	37	27	64	14	7	21
18 Kleintierchirurgie	0	0	0	2	0	2	0	0	0	0	0	0	0	0	0	0	0	0	0	0	0	0	0	0
19 Laboratoriumsdiagnostik	2	3	5	14	5	19	11	6	17	1	4	5	1	0	1	0	1	1	6	2	8	3	2	5
20 Lebensmittelhygiene	30	7	37	56	16	72	38	22	60	28	25	53	3	0	3	4	1	5	18	4	22	23	11	34
21 Mikrobiologie	39	14	53	64	33	97	23	8	31	16	5	21	4	1	5	4	5	9	34	7	41	9	6	15
22 Milchhygiene	8	1	9	17	7	24	0	0	0	4	2	6	0	1	1	0	0	0	4	1	5	2	0	2
23 Molekulargenetik und Gentechnologie	0	0	0	0	0	0	0	0	0	0	0	0	0	0	0	0	0	0	0	0	0	0	0	0
24 Öffentliches Veterinärwesen	79	23	102	116	40	156	51	22	73	71	47	118	1	1	2	13	13	26	18	6	24	51	38	89
25 Parasitologie	6	2	8	14	7	21	10	6	16	7	0	7	0	0	0	0	1	1	11	3	14	0	1	1
26 Pathologie	20	7	27	25	15	40	10	8	18	5	2	7	1	0	1	2	0	2	21	17	38	6	1	7
27 Pferde	45	19	64	85	38	123	7	4	11	18	3	21	0	0	0	4	0	4	18	7	25	6	2	8
28 Pferdechirurgie	0	0	0	1	1	2	0	0	0	0	0	0	0	0	0	0	0	0	0	0	0	0	0	0
29 Pharmakologie und Toxikologie	20	7	27	23	7	30	11	7	18	5	0	5	1	0	1	1	0	1	18	3	21	1	0	1
30 Physiologie	4	0	4	14	1	15	2	0	2	1	0	1	0	0	0	0	0	0	2	2	4	1	1	2
31 Radiologie / Strahlkunde	1	0	1	7	4	11	2	1	3	0	0	0	0	0	0	0	0	0	4	0	4	0	0	0
32 Reptilien	0	0	0	5	5	10	5	0	5	1	0	1	0	0	0	0	0	0	0	0	0	0	0	0
33 Rinder	39	1	40	64	10	74	7	3	10	111	11	122	0	0	0	0	0	0	10	3	13	94	6	100
34 Schweine	26	1	27	33	7	40	10	1	11	78	15	93	0	0	0	1	1	2	6	2	8	38	13	51
35 Tierernährung und Diätetik	3	0	3	8	6	14	2	3	5	1	0	1	0	0	0	0	0	0	4	0	4	0	2	2
36 Tierhygiene	4	0	4	6	0	6	6	1	7	5	0	5	0	0	0	0	0	0	4	1	5	1	0	1
37 Tierschutz	2	1	3	27	14	41	10	3	13	2	1	3	1	1	2	2	1	3	7	4	11	0	2	2
38 Tropenveterinärmedizin	9	0	9	18	0	18	8	2	10	3	0	3	1	0	1	0	0	0	8	0	8	0	0	0
39 Verhaltenskunde	3	1	4	4	9	13	1	0	1	1	0	1	0	0	0	0	1	1	0	3	3	0	0	0
40 Tierzucht und Biotechnologie	0	0	0	20	4	24	0	0	0	0	0	0	0	0	0	0	0	0	0	0	0	0	0	0
41 Versuchstierkunde	22	9	31	20	21	41	17	9	26	1	1	2	0	0	0	2	0	2	13	8	21	0	0	0
42 Virologie	0	0	0	1	2	3	4	0	4	4	4	8	0	0	0	0	0	0	0	0	0	12	1	13
43 Zoo-, Gehege- und Wildtiere	4	2	6	3	4	7	10	0	10	3	0	3	0	0	0	4	2	6	7	2	9	0	1	1
Fachtierarztanerkennungen	562	179	741	1024	432	1456	310	157	467	481	182	663	23	6	29	60	31	91	328	136	464	309	112	421

* enthalten sind bei dem Gebiet:

01	Allgemeinpraxis Allgemeine Veterinärmedizin Allgemeines Veterinärwesen Tierärztliche Allgemeinpraxis
03	Anatomie, Anatomie und Embryologie
04	Bakteriologie und Mykologie, Bakteriologie
08	Epidemiologie, Epizootologie
10	Fleischhygiene Fleischhygiene und Fleischtechnologie Fleischhygiene und Schlachthofwesen

11	Reproduktionsmedizin Zuchthygiene und Besamung Fortpflanzung Zuchthygiene und Biotechnologie der Fortpflanzung
12	Geflügel Geflügel und Ziervögel Geflügel, Wild- und Ziergeflügel Geflügel, Wild-, Zier- und Zoovögel Geflügel, Ziervögel und Tauben Geflügelproduktion Wirtschafts-, Wild- und Ziergeflügel
13	Immunologie Immunologie und Serologie

14	Informatik und Dokumentation Information und Dokumentation Informationstechnologie Informationstechnologie in der Tiermedizin Tierärztliche Informatik und Dokumentation
15	Innere Medizin Innere Medizin der Kleintiere zus. Teilgebiet Innere Medizin (Pferde)
16	Kleine Wiederkäuer Schafe Schafe und Ziegen Schafkrankheiten Schafproduktion

Niedersachsen			Nordrhein			Westfalen-Lippe			Rheinland-Pfalz			Saarland			Sachsen			Sachsen-Anhalt			Schlesw.-Holstein			Thüringen			gesamt					
m	w	ges.	m	w	ges.	m	w	ges.	m	w	ges.	m	w	ges.	m	w	ges.	m	w	ges.	m	w	ges.	m	w	ges.	m	w	ges.	m	w	ges.
3	0	3	2	0	2	3	0	3	2	0	2	0	0	0	13	3	16	22	4	26	2	0	2	3	0	3	96	10	106			
1	1	2	0	0	0	0	0	0	0	0	0	0	0	0	1	1	2	0	0	0	0	0	0	0	0	6	9	15				
11	5	16	1	0	1	0	0	0	0	0	0	1	0	1	5	2	7	2	1	3	0	1	1	1	0	1	40	23	63			
2	1	3	0	0	0	1	1	2	0	1	1	0	0	0	2	0	2	1	1	2	0	0	0	11	1	12	20	5	25			
0	0	0	0	0	0	0	0	0	0	0	0	0	0	0	3	1	4	0	0	0	0	0	0	0	0	7	1	8				
0	0	0	0	0	0	0	0	0	0	0	0	0	0	0	2	1	3	0	0	0	0	0	0	1	0	1	3	1	4			
7	2	9	17	5	22	11	3	14	2	1	3	2	0	2	6	6	12	1	1	2	5	2	7	3	0	3	148	61	209			
6	3	9	0	0	0	0	0	0	1	1	2	0	0	0	10	2	12	6	2	8	0	0	0	15	0	15	65	14	79			
4	0	4	1	0	1	1	0	1	0	1	1	0	0	0	1	2	3	0	2	2	0	0	0	3	0	3	28	15	43			
26	8	34	10	0	10	17	0	17	4	0	4	1	0	1	25	8	33	18	8	26	2	2	4	12	3	15	228	48	276			
48	14	62	9	2	11	8	2	10	8	1	9	0	1	1	14	1	15	6	0	6	8	2	10	5	0	5	279	58	337			
33	11	44	5	4	9	7	3	10	2	1	3	0	1	1	16	9	25	26	11	37	2	1	3	18	8	26	199	102	301			
0	0	0	0	0	0	0	0	0	1	0	1	0	0	0	3	0	3	10	1	11	0	0	0	2	2	4	28	7	35			
1	2	3	3	2	5	0	0	0	0	0	0	0	0	0	2	2	4	0	0	0	0	0	0	5	0	5	26	11	37			
2	2	4	2	2	4	0	0	0	0	0	0	0	0	0	8	3	11	0	1	1	1	0	1	0	0	0	54	45	99			
7	0	7	2	0	2	0	0	0	0	0	0	0	0	0	21	4	25	26	4	30	0	0	0	27	6	33	121	28	149			
37	38	75	59	32	91	39	28	67	26	20	46	1	1	2	44	31	75	14	17	31	21	20	41	20	23	43	527	425	952			
0	0	0	0	0	0	0	0	0	0	0	0	0	0	0	3	0	3	0	0	0	2	0	2	0	0	0	7	0	7			
14	3	17	2	0	2	0	2	2	0	1	1	2	0	2	4	1	5	4	4	8	4	0	4	8	5	13	76	39	115			
18	8	26	44	4	48	22	4	26	12	1	13	4	1	5	61	39	100	32	25	57	13	3	16	29	18	47	435	189	624			
54	11	65	18	4	22	13	10	23	19	4	23	5	1	6	19	12	31	10	5	15	14	5	19	1	4	5	346	135	481			
14	3	17	6	1	7	5	2	7	1	1	2	0	0	0	3	4	7	3	1	4	3	0	3	3	1	4	73	25	98			
3	6	9	0	0	0	0	0	0	0	0	0	0	0	0	0	0	0	0	0	0	0	0	0	0	0	0	3	6	9			
129	54	183	76	28	104	67	24	91	40	10	50	11	3	14	97	38	135	64	28	92	38	23	61	70	26	96	992	424	1416			
12	7	19	6	3	9	5	1	6	1	2	3	0	0	0	4	3	7	0	2	2	2	2	4	1	1	2	79	41	120			
13	14	27	16	7	23	11	1	12	10	5	15	0	0	0	14	8	22	5	0	5	4	1	5	5	1	6	168	87	255			
64	25	89	27	15	42	44	8	52	5	5	10	5	0	5	16	2	18	6	0	6	18	11	29	4	3	7	372	142	514			
0	0	0	0	0	0	0	0	0	0	0	0	0	0	0	1	1	2	0	0	0	0	0	0	0	0	0	2	2	4			
18	3	21	16	5	21	2	0	2	18	0	18	0	0	0	4	3	7	1	0	1	3	1	4	1	1	2	143	37	180			
7	3	10	0	0	0	0	0	0	1	0	1	0	0	0	7	2	9	2	0	2	5	0	5	1	1	2	47	10	57			
0	0	0	3	0	3	0	0	0	0	0	0	0	0	0	3	3	6	0	0	0	0	0	0	0	0	0	20	8	28			
0	0	0	0	0	0	0	0	0	0	1	1	0	0	0	0	0	0	0	0	0	0	0	0	0	0	0	11	6	17			
39	7	46	9	1	10	12	0	12	7	0	7	0	0	0	131	8	139	110	1	111	8	1	9	157	3	160	798	55	853			
68	15	83	12	0	12	27	7	34	7	0	7	0	0	0	79	26	105	75	11	86	14	0	14	79	17	96	553	116	669			
10	6	16	4	3	7	1	3	4	2	0	2	0	0	0	3	1	4	0	0	3	1	4	0	0	0	0	41	25	66			
7	1	8	1	0	1	0	0	0	3	0	3	0	0	0	8	0	8	2	1	3	0	0	0	3	0	3	50	4	54			
19	7	26	4	4	8	2	0	2	1	0	1	2	0	2	6	1	7	0	0	1	0	1	0	0	0	0	86	39	125			
8	0	8	6	1	7	0	0	0	3	0	3	0	0	0	2	0	2	0	0	3	0	3	0	0	0	0	69	3	72			
1	1	2	0	0	0	0	0	0	0	0	0	0	1	1	0	0	0	0	0	0	1	1	2	0	0	0	11	17	28			
0	0	0	0	0	0	0	0	0	0	0	0	0	0	0	0	0	0	0	0	0	0	1	1	0	0	0	20	5	25			
17	6	23	13	10	23	4	1	5	6	2	8	0	0	0	3	3	1	0	1	5	2	7	0	0	0	0	121	72	193			
7	3	10	2	2	4	1	3	4	0	2	2	0	0	0	8	2	10	5	4	9	0	1	1	5	3	8	49	27	76			
2	1	3	2	0	2	4	3	7	0	0	0	1	0	1	5	0	5	3	1	4	2	1	3	1	1	2	51	18	69			
712	271	983	378	135	513	307	106	413	182	60	242	35	9	44	654	233	887	455	136	591	184	82	266	494	128	622	6498	2395	8893			

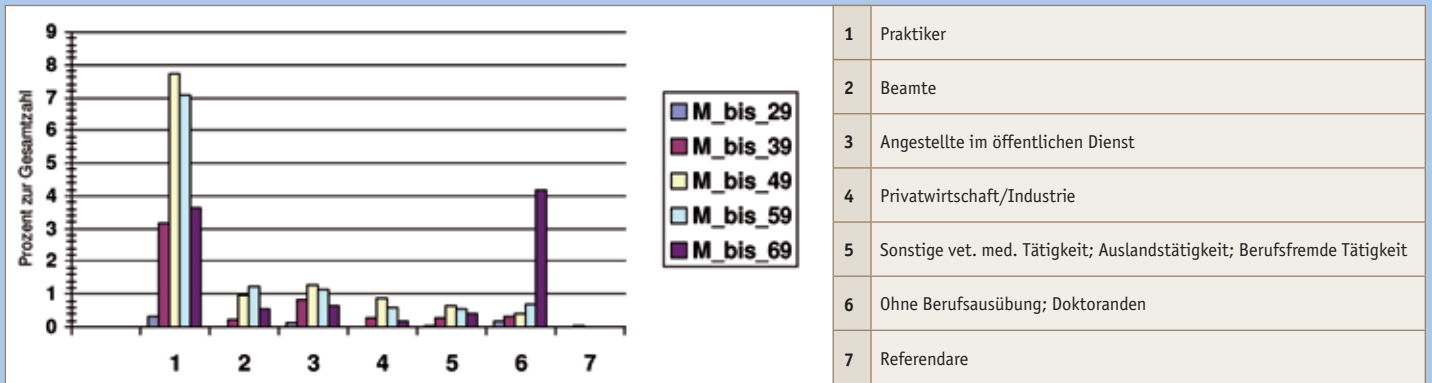
17	Klein- und Heimtiere Kleintiere, kleine Haustiere
19	Laboratoriumsdiagnostik Klinische Laboratoriumsdiagnostik
20	Lebensmittelhygiene Lebensmittel Hygiene in der Nahrungsgüterwirtschaft Hygiene und Mikrobiologie Lebensmittelhygiene und Schlachthof
21	Mikrobiologie Mikrobiologie und Serologie

22	Milchhygiene Milchhygiene und Milchtechnologie
30	Physiologie Physiologie und Physiologische Chemie
31	Radiologie/Strahlenkunde Röntgendiagnostik und andere bildgebende Verfahren
33	Rinder Rinderproduktion
34	Schweine Schweinekrankheiten Schweineproduktion

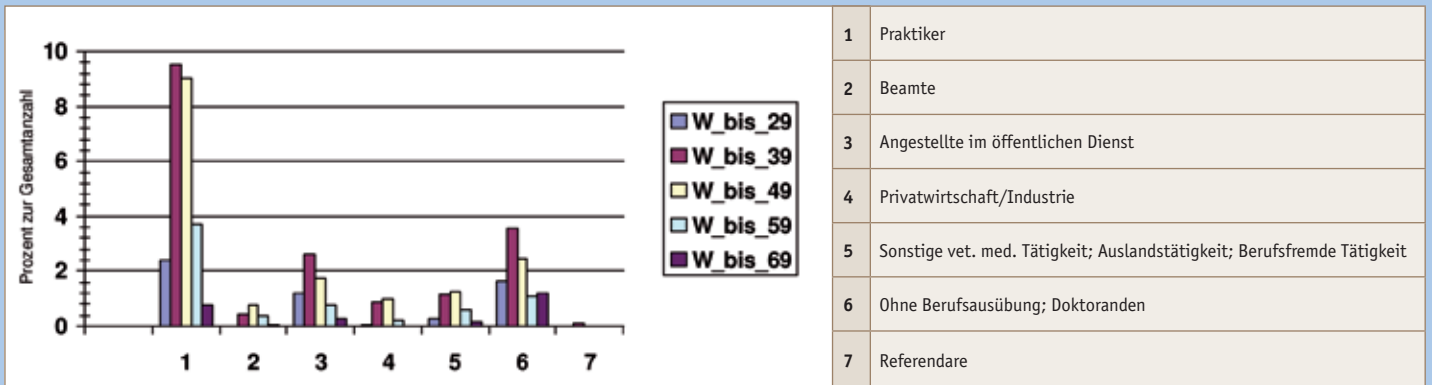
35	Tierernährung und Diätetik Tierernährung
36	Tierhygiene Tierhygiene und Tierhaltung
37	Tierschutz Tierschutzkunde
39	Verhaltenskunde Tierverhalten
43	Zoo-, Gehege- und Wildtiere Zootiere, Zoo- und Wildtiere Wildtiere/Wildbiologie, Wildtierkunde

Altersstruktur der Tierärzteschaft (2008)

Tab. 3: Altersstruktur **männlicher** Tierärzte nach Tätigkeitsgruppen (Prozentwert)



Tab. 4: Altersstruktur **weiblicher** Tierärzte nach Tätigkeitsgruppen (Prozentwert)



Tab. 5: Daten zu Tab. 3 und Tab. 4 (Anzahl)

	bis 29		bis 39		bis 49		bis 59		bis 69		bis 79		bis 89		über 89	
	m	w	m	w	m	w	m	w	m	w	m	w	m	w	m	w
1 Praktiker	112	839	1111	3336	2712	3155	2478	1300	1277	264	238	30	31	6	2	0
2 Beamte	1	3	77	158	332	278	435	134	197	21	8	0	1	0	0	0
3 Angestellte im öffentlichen Dienst	54	414	296	921	447	617	397	277	227	95	7	1	2	0	0	0
4 Privatwirtschaft/Industrie	6	26	101	311	301	336	211	73	71	9	7	1	1	0	0	0
5 Sonstige Tätigkeit	9	88	99	412	233	432	189	207	140	49	16	2	6	1	1	0
6 Ohne Berufsausübung; Doktoranden	70	567	106	1245	143	869	234	379	1464	431	2199	360	1101	84	144	5
7 Referendare	1	4	9	31	1	2	0	3	3	0	0	0	0	0	0	0
Gesamt	254	1941	1799	6414	4171	5689	3945	2373	3380	870	2475	394	1142	91	147	5

Tab. 6: Daten zu Tab. 3 und Tab. 4 (prozentual)

	bis 29		bis 39		bis 49		bis 59		bis 69		bis 79		bis 89		über 89	
	m	w	m	w	m	w	m	w	m	w	m	w	m	w	m	w
1 Praktiker	0,32	2,39	3,17	9,50	7,73	8,99	7,06	3,70	3,64	0,75	0,68	0,09	0,09	0,02	0,01	0,00
2 Beamte	0,00	0,01	0,22	0,45	0,95	0,79	1,24	0,38	0,56	0,06	0,02	0,00	0,00	0,00	0,00	0,00
3 Angestellte im öffentlichen Dienst	0,15	1,18	0,84	2,62	1,27	1,76	1,13	0,79	0,65	0,27	0,02	0,00	0,01	0,00	0,00	0,00
4 Privatwirtschaft/Industrie	0,02	0,07	0,29	0,89	0,86	0,96	0,60	0,21	0,20	0,03	0,02	0,00	0,00	0,00	0,00	0,00
5 Sonstige Tätigkeit	0,03	0,25	0,28	1,17	0,66	1,23	0,54	0,59	0,40	0,14	0,05	0,01	0,02	0,00	0,00	0,00
6 Ohne Berufsausübung; Doktoranden	0,20	1,62	0,30	3,55	0,41	2,48	0,67	1,08	4,17	1,23	6,27	1,03	3,14	0,24	0,41	0,01
7 Referendare	0,00	0,01	0,03	0,09	0,00	0,01	0,00	0,01	0,01	0,00	0,00	0,00	0,00	0,00	0,00	0,00
Gesamt	0,72	5,53	5,13	18,27	11,88	16,21	11,24	6,76	9,63	2,48	7,05	1,12	3,25	0,26	0,42	0,01

Entwicklung der Tierärztezahl (2007–2008)

Tab. 7: Mitgliederentwicklung in den Landes-/Tierärztekammern zum 31. Dezember 2008

Kammer	2007			2008			Differenz		
	m	w	gesamt	m	w	gesamt	m	w	gesamt
Landestierärztekammer Baden-Württemberg	1690	1709	3399	1662	1786	3448	-28	77	49
Bayerische Landestierärztekammer	3320	3245	6565	3310	3382	6692	-10	137	127
Tierärztekammer Berlin	702	1125	1827	706	1149	1855	4	24	28
Landestierärztekammer Brandenburg	938	591	1529	926	606	1532	-12	15	3
Tierärztekammer Bremen	82	94	176	85	94	179	3	0	3
Tierärztekammer Hamburg	154	270	424	155	274	429	1	4	5
Landestierärztekammer Hessen	1090	1530	2620	1073	1588	2661	-17	58	41
Landestierärztekammer Mecklenburg-Vorpommern	765	415	1180	761	431	1192	-4	16	12
Tierärztekammer Niedersachsen	2408	2517	4925	2400	2640	5040	-8	123	115
Tierärztekammer Nordrhein	1231	1458	2689	1212	1497	2709	-19	39	20
Tierärztekammer Westfalen-Lippe	1261	1234	2495	1248	1270	2518	-13	36	23
Landestierärztekammer Rheinland-Pfalz	614	663	1277	615	688	1303	1	25	26
Tierärztekammer Saarland	109	144	253	108	152	260	-1	8	7
Sächsische Landestierärztekammer	983	678	1661	985	713	1698	2	35	37
Tierärztekammer Sachsen-Anhalt	691	324	1015	688	349	1037	-3	25	22
Tierärztekammer Schleswig-Holstein	781	811	1592	785	845	1630	4	34	38
Landestierärztekammer Thüringen	607	284	891	602	313	915	-5	29	24
Gesamt	17.426	17.092	34.518	17.321	17.777	35.098	-105	685	580

Studierende (2008)

Tab. 8: Studierende der Fachrichtung Veterinärmedizin an den veterinärmedizinischen Bildungsstätten der Bundesrepublik Deutschland

Semester	Studierende					Studienanfänger	
	insgesamt	Deutsche		Ausländer		gesamt	weibl.
	gesamt	weibl.	gesamt	weibl.	gesamt	weibl.	
WS 1993/1994	6.892	6.589	4.561	303	174	1.076	855
SS 1994	6.266	5.996	4.248	270	155	0	0
WS 1994/1995	6.759	6.496	4.680	263	160	1.034	803
SS 1995	6.126	5.883	4.308	243	146	0	0
WS 1995/1996	6.743	6.485	4.857	258	153	1.090	876
SS 1996	6.199	5.882	4.461	237	139	0	0
WS 1996/1997	6.617	6.371	4.932	246	154	1.113	874
SS 1997	5.998	5.770	4.543	228	140	0	0
WS 1997/1998	6.541	6.289	5.001	252	164	1.108	893
SS 1998	5.948	5.706	4.550	242	157	0	0
WS 1998/1999	6.502	6.221	4.968	281	185	1.074	878
SS 1999	6.033	5.767	4.628	266	178	0	0
WS 1999/2000	6.539	6.264	5.073	275	188	1.052	923
SS 2000	5.943	5.675	4.628	268	185	0	0
WS 2000/2001	6.548	6.249	5.118	305	213	1.010	871
SS 2001	5.836	5.567	4.580	269	189	0	0
WS 2001/2002	6.393	6.096	5.072	297	215	999	878
SS 2002	5.794	5.518	4.598	276	201	0	0
WS 2002/2003	6.383	6.087	5.114	296	217	1.016	876
SS 2003	5.683	5.409	4.538	274	205	0	0
WS 2003/2004	6.270	5.961	5.033	309	237	1.049	913
SS 2004	5.661	5.378	4.559	283	200	0	0
WS 2004/2005	6.473	6.121	5.224	316	216	1.163	985
SS 2005	5.587	5.318	4.547	269	188	0	957
WS 2005/2006	6.401	6.108	5.260	293	219	1.086	957
SS 2006	5.719	5.423	4.670	296	216	10	9
WS 2006/2007	6.522	6.201	5.394	321	238	1.120	975
SS 2007	5.575	5.327	4.602	248	188	13	7
WS 2007/2008	6.170	5.909	5.101	261	205	1.027	878
SS 2008	5.457	5.233	4.530	224	178	2	2
WS 2008/2009	6.396	6.133	5.315	263	208	1.088	988

(Quelle: Vet.-med. Bildungsstätten)

Staatsprüfungen (2008)

Tab. 9: Von Studierenden abgelegte Staatsprüfungen der Fachrichtung Veterinärmedizin an den veterinärmedizinischen Bildungsstätten der Bundesrepublik Deutschland*)

Jahr	Abgelegte Staatsprüfungen von							
	Deutschen				Ausländern			
	bestanden		nicht bestanden		bestanden		nicht bestanden	
	gesamt	weibl.	gesamt	weibl.	gesamt	weibl.	gesamt	weibl.
1990	730	439	0	0	31	11	0	0
1991	769	454	0	0	27	19	0	0
1992	930	557	1	1	42	26	0	0
1993	960	611	0	0	47	25	0	0
1994	881	548	0	0	41	18	1	0
1995	971	594	1	0	40	25	0	0
1996	1.040	671	1	0	30	18	1	0
1997	946	684	0	0	22	6	1	0
1998	840	672	0	0	14	8	0	0
1999	944	773	2	2	29	20	1	0
2000	857	690	0	0	24	13	0	0
2001	890	712	1	1	40	29	0	0
2002	873	687	2	1	24	11	0	0
2003	805	660	0	0	15	14	0	0
2004	851	686	3	2	33	28	0	0
2005	828	719	1	1	34	19	0	0
2006	857	743	0	0	31	21	0	0
2007	876	754	0	0	21	11	0	0
2008	841	727	0	0	22	20	0	0

*) 1990 bis 1991: Berlin (Freie Universität), Gießen, Hannover, München

1992: Berlin (Freie Universität und Humboldt-Universität), Gießen, Hannover, Leipzig, München

ab 1993: Berlin (Freie Universität nach Fusion mit Fachbereich der Humboldt-Universität), Gießen, Hannover, Leipzig, München

(Quelle: Vet.-med. Bildungsstätten)

